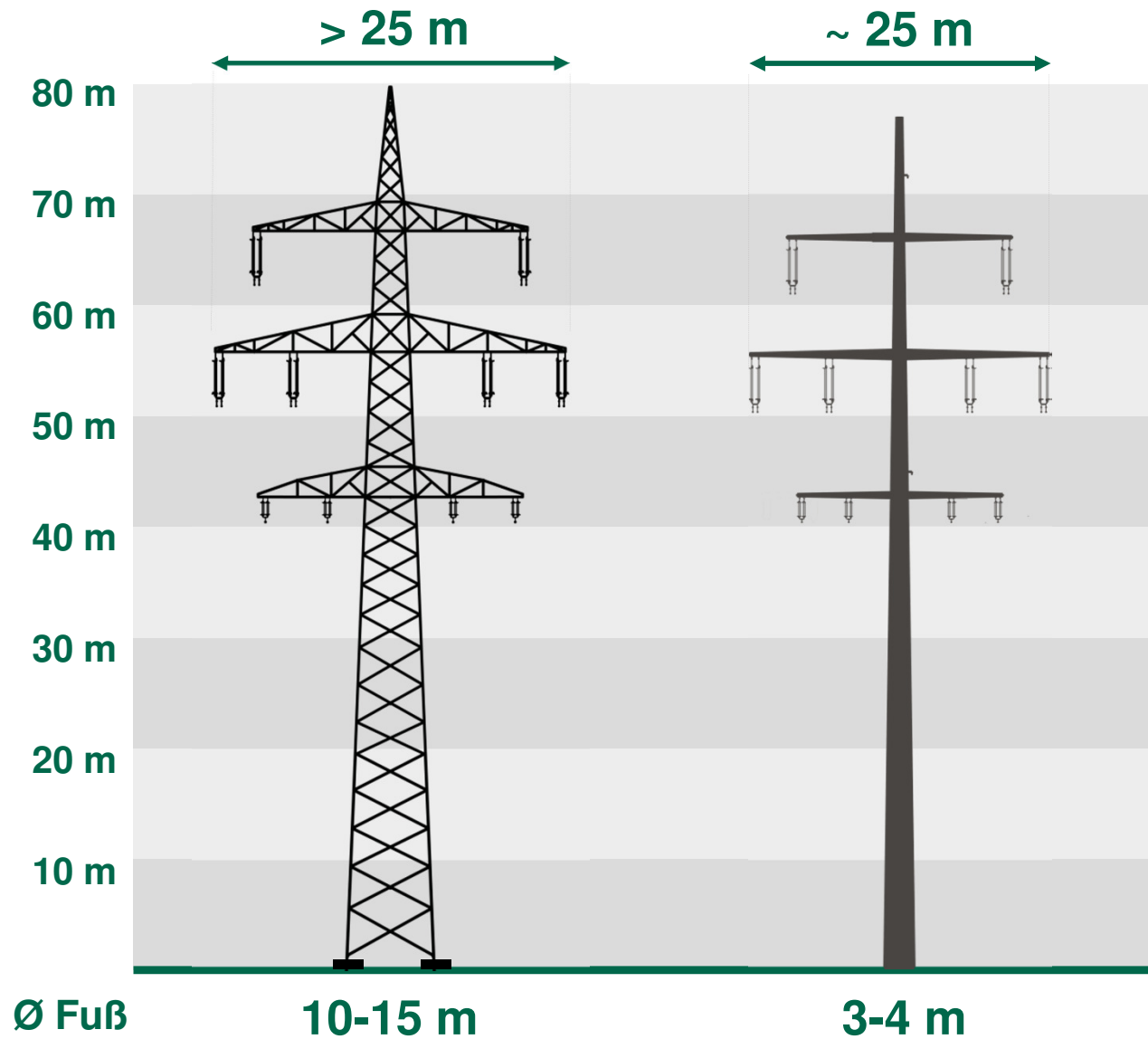


Bürgerdialog 22.09.2016, Kieselbronn

Die optimale Lösung für Birkenfeld-Ötisheim

Aktuelle Vorschläge TransnetBW

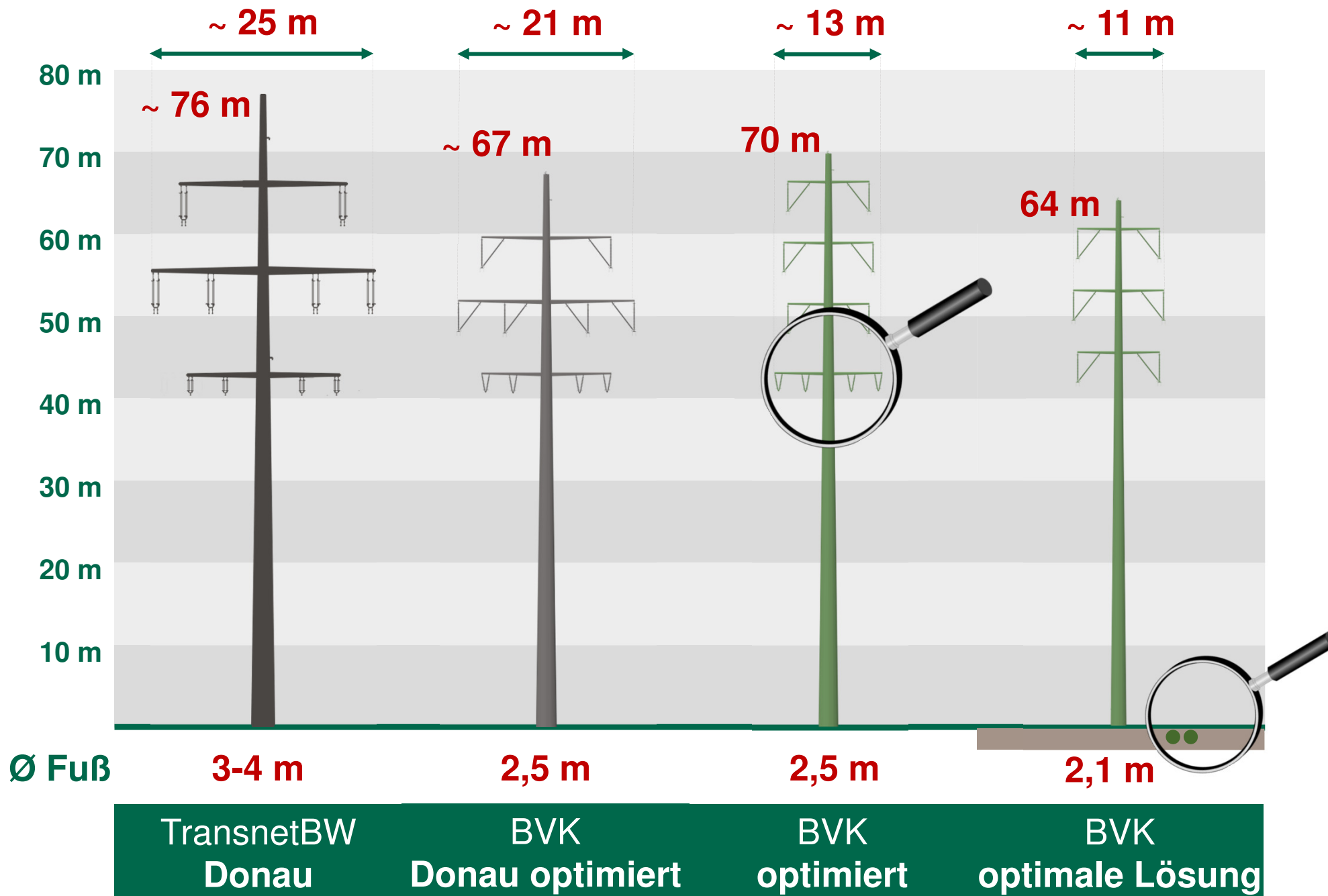


Stromkreise:
2 x 380 kV
2 x 110 kV

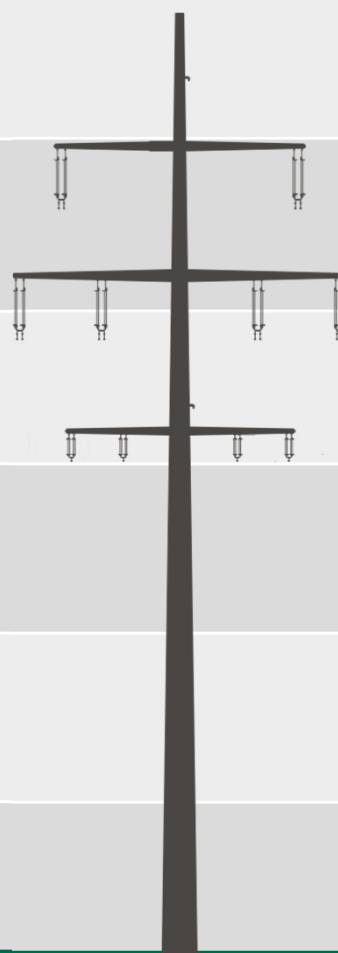
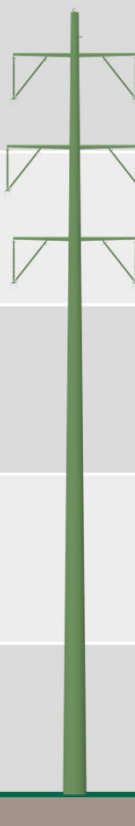
TransnetBW
Gittermast

TransnetBW
Donaumast

Kompakter – bei gleicher Wirtschaftlichkeit



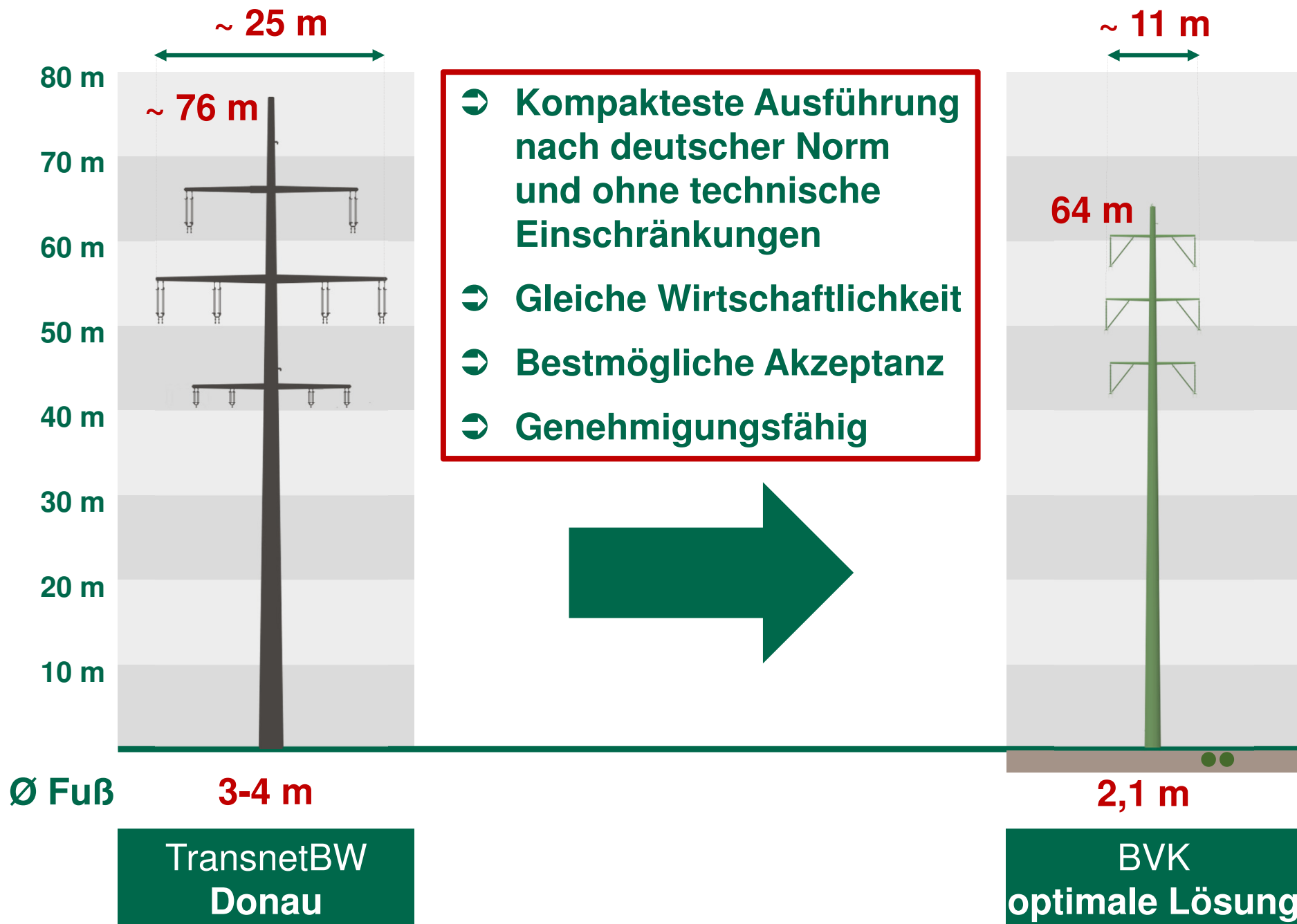
Wirtschaftlichkeit ermöglicht Verkabelung

TransnetBW Donau	BVK optimale Lösung	Kriterien	Reduzierung
		Mastgewicht	- 47 %
		Fundamentvolumen	- 35 %
		Montageleistung	- 45 %
		Masthöhe	- 16 %
		Trassenbreite	- 61 %
		Bodenaustritt	bis ca. - 1,5 m

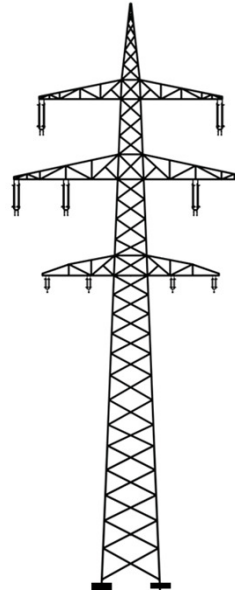
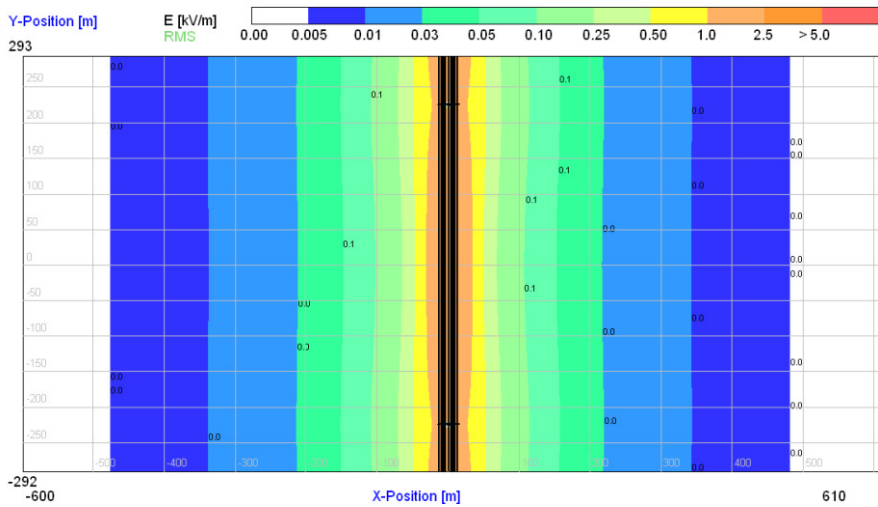


Niedrigere Baukosten kompensieren die Kosten für eine 110-kV-Erdverkabelung.

Kompakter – bei gleicher Wirtschaftlichkeit



Elektrische Feldstärke



Magnetische Flussdichte

